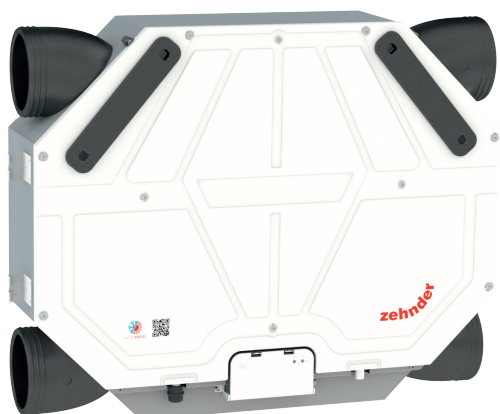


Zehnder ComfoAir FLEX 350

De nieuwe referentie in plafond units.
Grootse prestaties in een compact design.



Belangrijkste kenmerken

- Capaciteit 350 m³/h – 200 Pa
- Zeer laag opgenomen vermogen
- 2-in-1 unit (Links/rechts oriëntatie instelbaar via software)
- WIFI connectie on-board voor indienstelling en bediening via app
- Externe bediening via schakelaar ComfoSwitch C67
- Volledige zomerbypass
- Constant Flow
- Hoog rendement warmtewisselaar (HRV)
- CE - Ecodesign - EPBD
- Ingebouwde vochtsensor
- Filters:
 - Standaard: ISO Coarse 65% / ISO Coarse 65% (G4/G4)
 - Optioneel ePM1 ≥ 55% / ISO Coarse 65% (F7/G4)

Compact

ComfoAir Flex 350 is een compacte balansventilatie unit met een capaciteit van 350m³/h (200Pa) en daarmee uitermate geschikt voor kleine tot middelgrote appartementen en woningen.

- Ontwikkeld voor plafondmontage met **opbouwhoogte < 300mm**.
- Geoptimaliseerde vormgeving en flexibiliteit met **minimale afmetingen** (1.068 x 868 x 299mm). Gewicht: 41 kg
- **Zwenkbare bochten 90°** om de meest geschikte opstelling mogelijk te maken.
- **Zeer compacte systeemoplossing** in combinatie met ComfoWell.

Performant

Met een **zeer laag opgenomen vermogen**, **hoog rendement** én een **nauwkeurige constant flow** hoort de ComfoAir Flex 350 momenteel tot de beste van de klas op vlak van EPB-regelgeving in zijn soort.

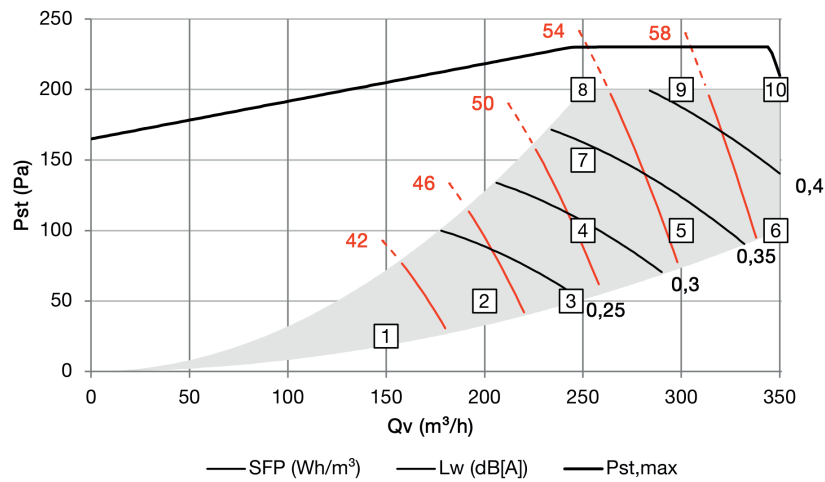
EPB-conforme vraagsturing met ComfoNet CO₂-sensoren is beschikbaar vanaf Q4-2021.

Flexibel

Het installatiegemak en -mogelijkheden in kleine technische ruimtes worden drastisch verhoogd:

- De **geïntegreerde hellingsgraad** (afschot) voor gegarandeerde correcte condensatieafvoer.
- Het boorsjabloon op verpakking zorgt voor een makkelijke montage van de unit.
- Eenvoudig te installeren door middel van een **solide ophangbeugel**.
- Geleverd met voedingskabel (Lengte 1,1 m) en stekker.
- De **geïntegreerde wifi-module** koppelt de unit rechtstreeks met de app.
- Ingenieuus ontwerp met focus op toegankelijkheid van de componenten voor service en onderhoud.

Technische specificaties



Energiepaspoort

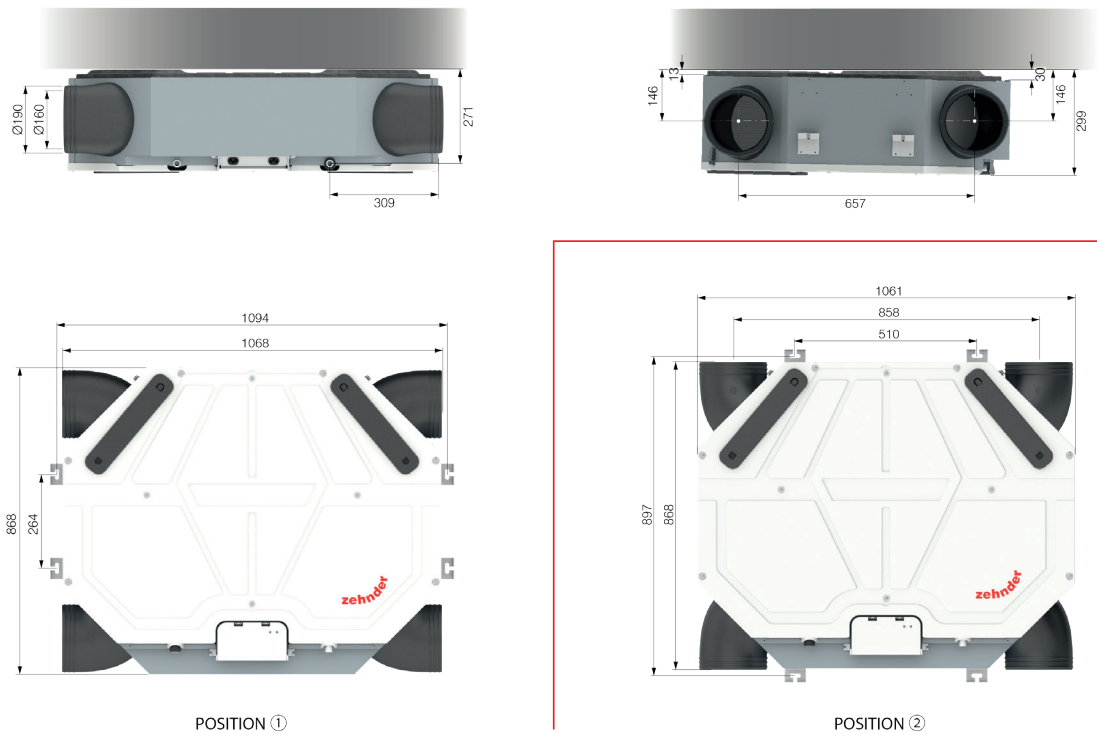
Product	ComfoAir Flex 350
Type motor	DC
Max vermogen fan	87W
Rendement	251 m³/h -> 85% 302 m³/h -> 84% 352 m³/h -> 82%
Automatische regeling	Ja
Zomerbypass	Volledig

Energielabel

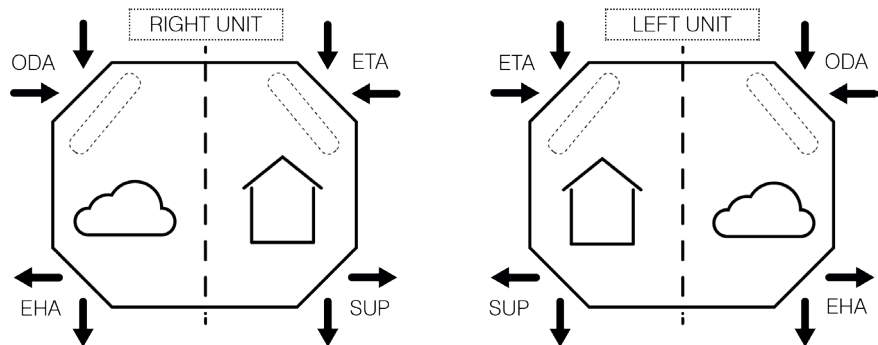
Energieklasse	A A+ ⁽¹⁾
Geluidsniveau ⁽²⁾	48 dB(A)
Maximumdebiet ⁽³⁾	350 m³/h

⁽¹⁾ Ingeval aansturing met min. 2 sensoren - ⁽²⁾ Kastuitstraling 70% Qvmax/50 Pa - ⁽³⁾ Qvmax/100 Pa

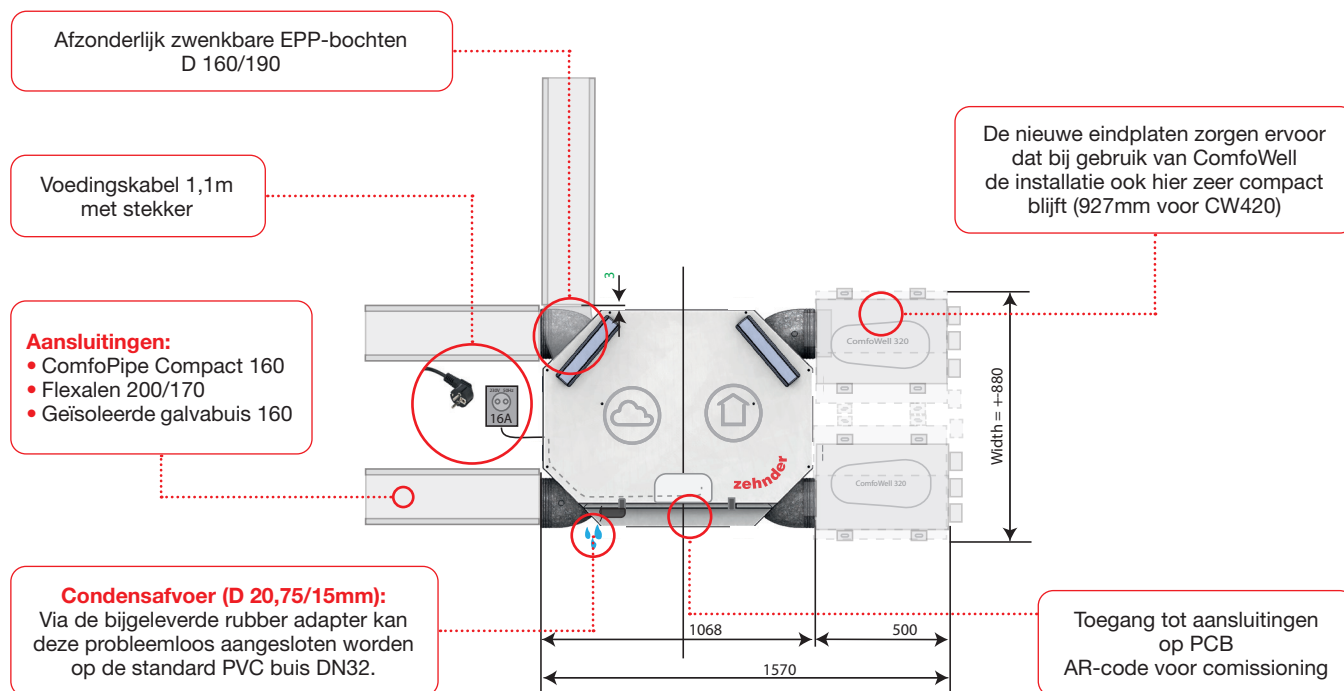
Maatschets



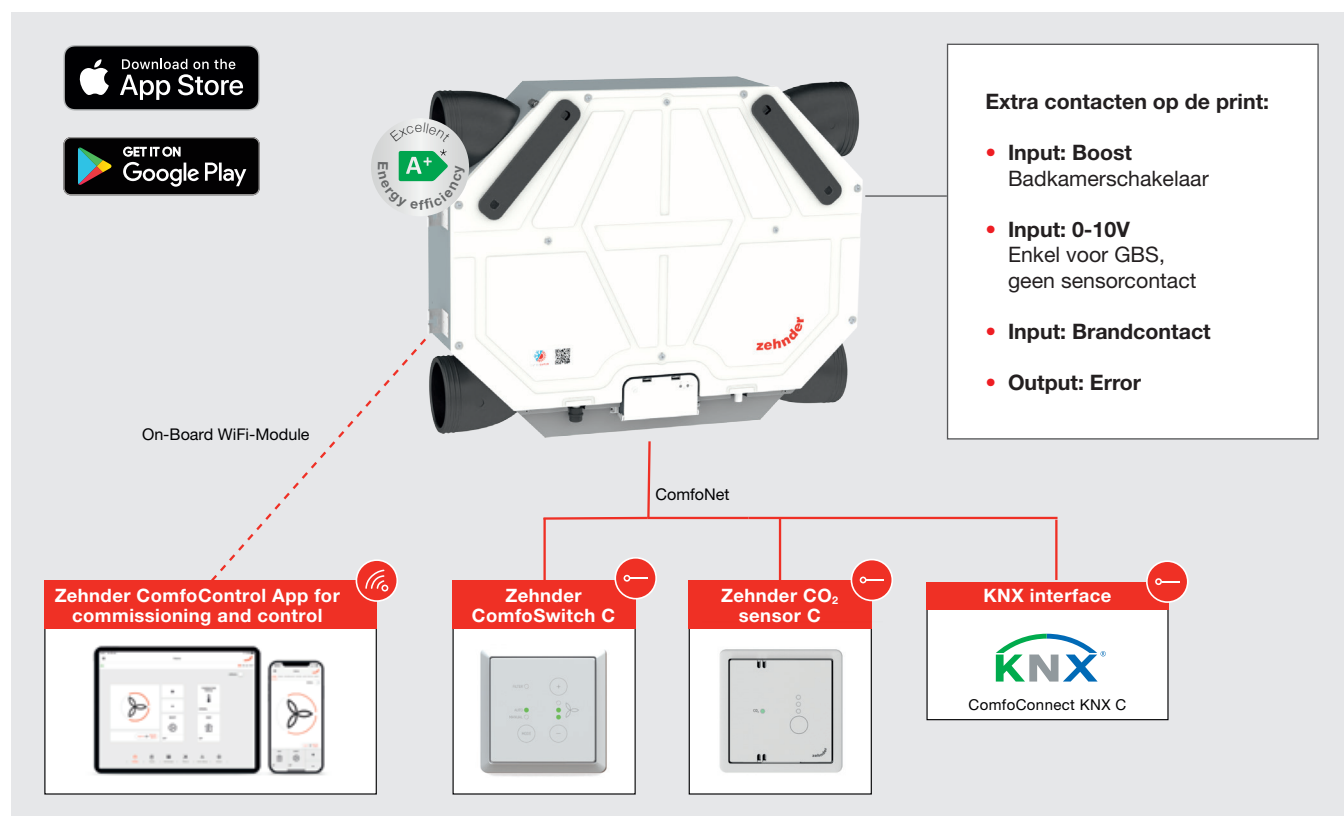
Luchtaansluitingen



Samenstelling



Bedieningen en opties



Artikelnummer	Beschrijving
471234080	ComfoAir Flex 350 HRV BE
655010250	ComfoSwitch C67 Bekabelde 5-standenschakelaar (inbouw)
655010255	ComfoSwitch C67 Bekabelde 5-standenschakelaar (opbouw)
655010270	Opbouwdoos voor ComfoSwitch C67
400100121	Filterset CA Flex 250/350: 2 x ISO Coarse (G4/G4)
400100122	Filterset CA Flex 250/350: 1 x ISO Coarse / 1 x ePM1 (G4/F7)
400100123	Filterset CA Flex 250/350: 5 x ISO Coarse / 5 x ePM1 (G4/F7)
400100124	Filterset CA Flex 250/350: 10 x ePM1 (F7)
400100125	Filterset CA Flex 250/350: 10 x ISO Coarse (G4)
ComfoWell 320 - 6 aansluitingen - 300m³/h	
990323501	ComfoWell CW-S 320 Verdeelkast/Geluidsdemper
990323711	Eindplaat CW-P 320 DN160 CA Flex 250/350
990323612	Montageplaat CW-M 320 6xDN75/P met kunststof aansluitingen
990323613	Montageplaat CW-M 320 6xDN90/P met kunststof aansluitingen
ComfoWell 420 - 8 aansluitingen - 400m³/h	
990323504	ComfoWell CW-S 420 Verdeelkast/Geluidsdemper
990323712	Eindplaat CW-P 420 DN160 CA Flex 250/350
990323621	Montageplaat CW-M 420 8xDN75/P met kunststof aansluitingen
990323622	Montageplaat CW-M 420 8xDN90/P met kunststof aansluitingen

	qv	pst	P	SFP	Geluidsniveau Lw		
	m³/h	Pa	W	Wh/m³	Toevoer	Afvoer	Kast
1	150	25	21	0,14	54	37	39
2	200	50	42	0,21	59	41	44
3	245	50	60	0,25	63	45	48
4	250	100	74	0,29	65	47	50
5	300	100	99	0,33	69	50	55
6	350	100	130	0,37	73	54	59
7	250	150	85	0,34	66	48	51
8	250	200	96	0,38	67	49	53
9	300	200	123	0,41	71	52	57
10	350	190	152	0,43	75	56	61

Lw, supply							
dB(A)	125 Hz	250 Hz	500 Hz	1kHz	2kHz	4kHz	8kHz
54	60	58	54	47	38	35	23
59	63	62	59	52	45	43	30
63	66	65	63	56	49	49	36
65	67	66	64	57	52	51	38
69	69	69	68	62	57	57	44
73	72	72	73	66	62	64	49
66	68	67	66	59	53	53	40
67	68	68	67	60	55	55	41
71	71	71	71	64	60	61	47
75	73	74	74	68	64	66	52

Lw, extract							
dB(A)	125 Hz	250 Hz	500 Hz	1kHz	2kHz	4kHz	8kHz
37	44	37	38	28	15	15	18
41	47	41	43	33	20	19	19
45	49	43	46	37	24	22	19
47	50	45	48	38	25	23	19
50	53	48	52	42	29	26	20
54	56	51	56	47	34	29	20
48	51	46	49	40	27	24	19
49	52	47	50	41	28	25	20
52	54	49	54	45	32	28	20
56	57	52	58	48	35	30	20

Lw, casing							
dB(A)	125 Hz	250 Hz	500 Hz	1kHz	2kHz	4kHz	8kHz
39	40	39	34	35	30	26	20
44	43	43	39	40	37	33	24
48	46	46	43	44	41	38	28
50	47	47	44	46	43	40	30
55	49	50	49	50	48	46	34
59	52	53	53	54	54	51	38
51	47	48	46	47	45	42	31
53	48	49	47	48	46	44	32
57	50	51	51	52	51	49	36
61	52	54	55	56	56	54	39